



Il tavolino rotondo Otto è espressione di una capacità artistica presente in azienda da sempre. La base in metallo è oggetto di una rifinitura opaca dopo essere stata modanata con un processo di scalfitura capace di conferire un aspetto tridimensionale. La base in metallo con forma a coppa rivolta verso il basso sostiene un piano dove una sottilissima lamina di alluminio viene plasmata su una superficie lavorata con disegni a raggio interrotti in diagonale. Un complesso processo di resinatura rende la superficie piana mentre il bordo viene conservato nel suo splendore tridimensionale.

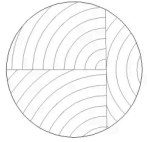
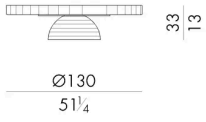
Dimensioni

Generato: 15/06/2026

OTTO. 1130

Tavolino

DIAM. 130 x 33 H cm



HESSSENTIA