



Il tavolo rotondo Otto è espressione di una capacità artistica presente in azienda da sempre. La base in metallo è oggetto di una rifinitura opaca dopo essere stata modanata con un processo di scalfitura capace di conferire un aspetto tridimensionale. Le due coppe contrapposte che formano la base sostengono un piano dove una sottilissima lamina di alluminio viene plasmata su una superficie lavorata con disegni a raggio interrotti in diagonale. Un complesso processo di resinatura rende la superficie piana mentre il bordo viene conservato nel suo splendore tridimensionale.

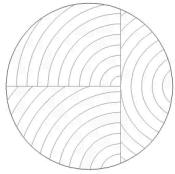
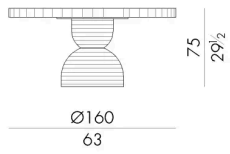
Dimensioni

Generato: 19/04/2026

OTTO . 5160

Tavolo

DIAM. 160x75 H cm



OTTO . 5180

Tavolo

DIAM. 180x75 H cm

